

CATÁLOGO DIGITAL

VITRUS[®]

Seja bem vindo!

O mundo da decoração esta em constante evolução e nós estamos sempre a procura da reinvenção. Fomentar este mercado tão criativo, cheio de vida, design e estilo da arquitetura nacional é um estímulo diário.

VITRUS[®]

O Brasil é a
nossa marca!

Ser um produto 100% nacional não é fácil, tem que ter **CORAGEM** para enfrentar a concorrência dos produtos estrangeiros. Tem que ter **QUALIDADE** e mostrar que o Brasil cria produtos de dar inveja, com **COMPETÊNCIA** e **EFICIÊNCIA**. Além disso, tem que ter **HABILIDADE** para saber lide dar com um público exigente, oferecendo a **BELEZA** de um produto rico em charme e cheio de **PERSONALIDADE**. As nossas cores tem **VIDA** e principalmente **COMPROMISSO** de ser um produto nacional sólido para dar segurança e confiabilidade aos nossos clientes.

Pois é, tudo isso faz parte do conceito Vitrus, uma empresa jovem, mas com conhecimento suficiente para oferecer ao mercado de arquitetura, decoração e construção o que há de mais nobre em revestimentos.

77 anos
de Brasil













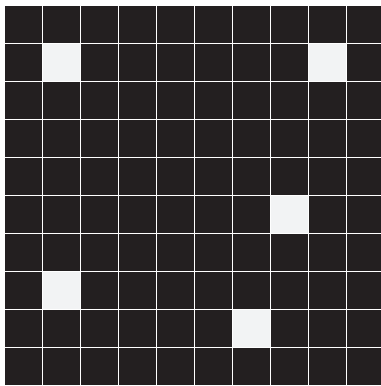
personalidade *singular*

CUSTOMIZE SUAS PASTILHAS!

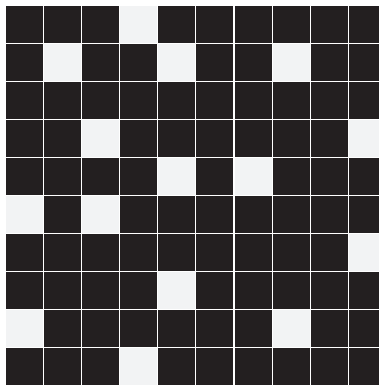
Uma das características mais latentes da arquitetura contemporânea é originalidade. Pensando nesta característica a Vitrus permite um mundo de combinações. Inúmeras possibilidades para você criar o seu próprio estilo. Você não precisa ficar preso a modelos específicos, pode combinar cores, tipo de superfície e escolher o formato.

Você pode mesclar, combinar, estilizar, compatibilizar, enfim, criar o seu próprio revestimento! É possível controlar a intensidade das cores, dividindo da forma mais harmoniosa ao seu ambiente. Veja nestes exemplos:

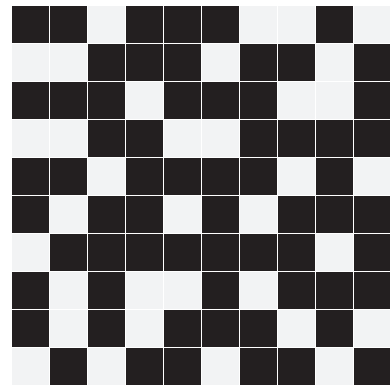
5% branco



15% branco



35% branco



coleção *irregolare*



C161IR



C152IR



C154IR



C165IR



C156IR



Q118IR



Q72IR



Q112IR



Q39IR



C162IR



C177IR



C330IR



C178IR



C190IR



C162IR



C163IR



C193IR



C166IR



C150IR



C174IR



C173IR



C171IR



C145IR



C131IR



Q141IR



C147IR



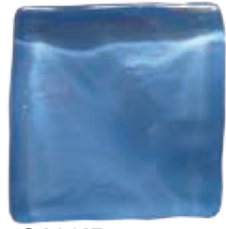
Q200IR



Q201IR



Q134IR



C129IR

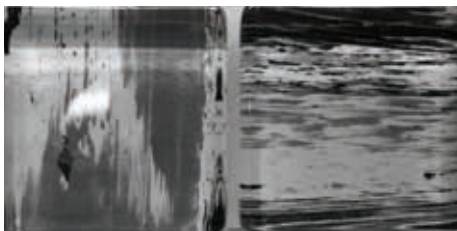


C28IR

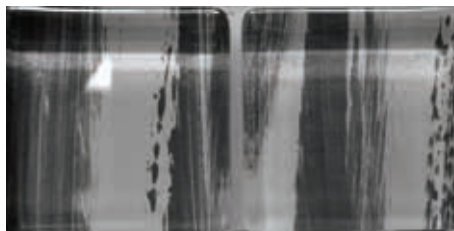


C27IR

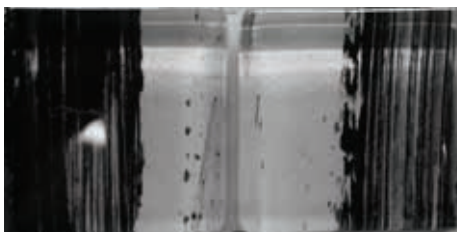
coleção *monet*



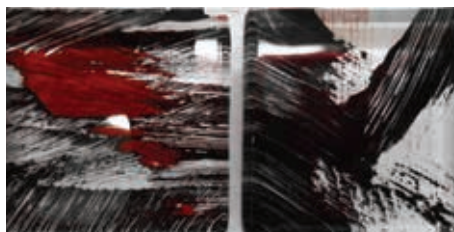
MONET BGW



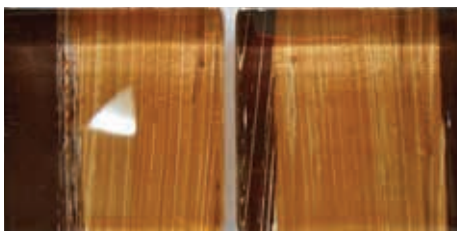
MONET GRAYWHITE



MONET BLACK



MONET RBW



MONET CARAMEL



MONET REDBLACK



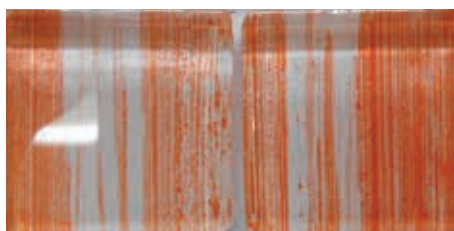
MONET WINE



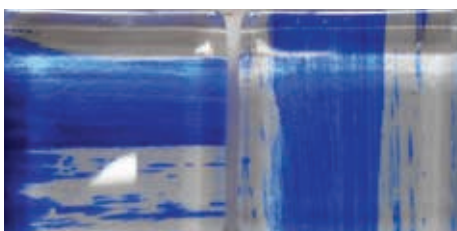
MONET RED



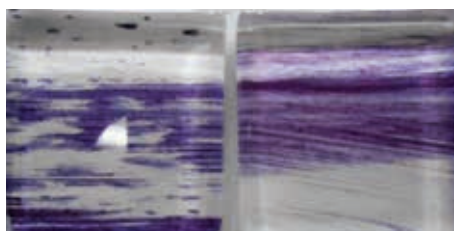
MONET ROSE



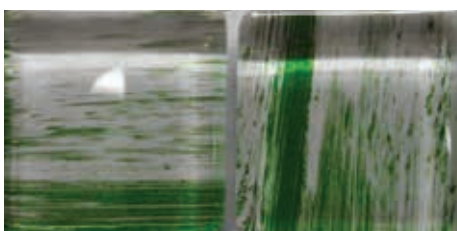
MONET ORANGE



MONET BLUE



MONET LILAC

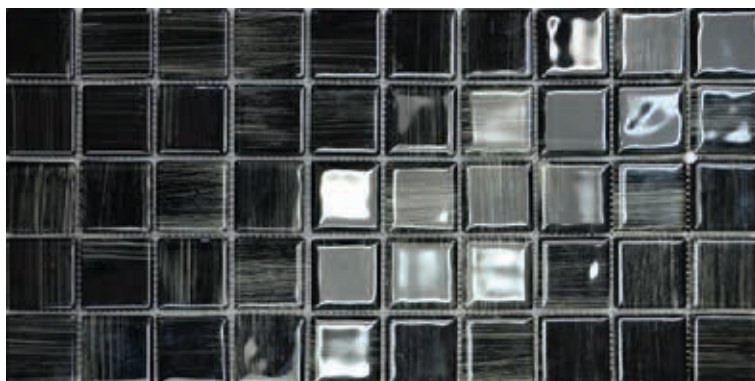


MONET GREEN

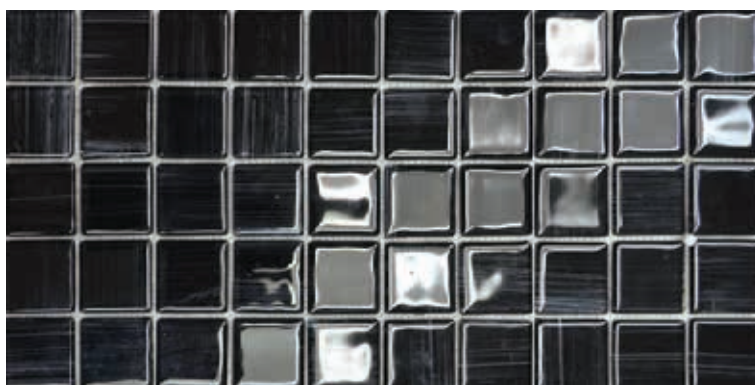


MONET GREENSAND

coleção *Trace*



TRACE 11 - 3X3 CM



TRACE 13 - 3X3 CM

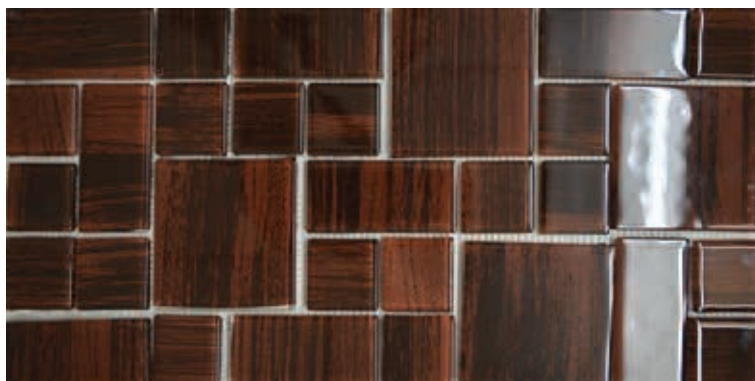


TRACE 01 - 5X5 CM IRREGOLARE

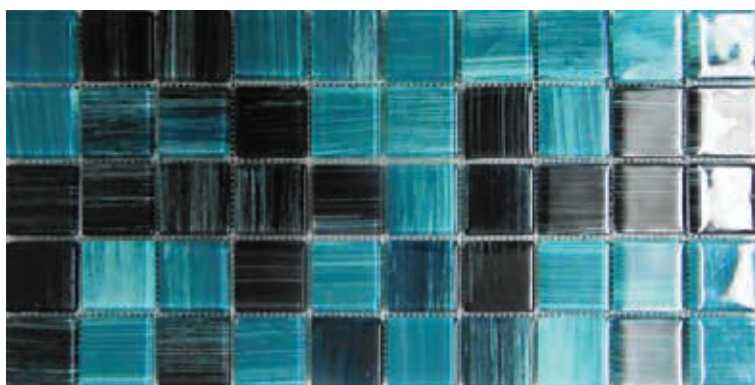


TRACE 01 - 3X3 CM

coleção *Trace*



TRACE 03 - MUTAÇÃO



TRACE 09 - 3X3 CM



TRACE 07 - 5X5 CM IRREGOLARE

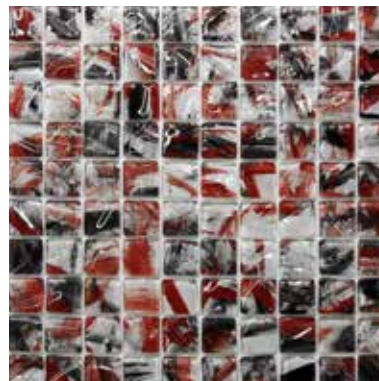
coleção *monet* irregularare



IRMO BLACK - 3X3 CM



IRMO BGW - 3X3 CM



IRMO RBW - 3X3 CM



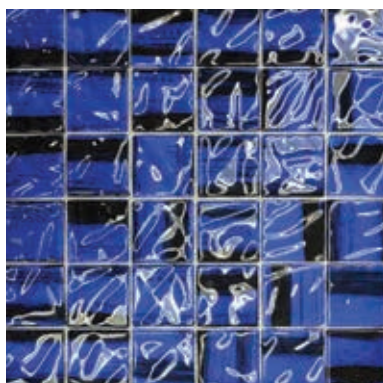
IRMO BLUE - 3X3 CM



IRMO GREEN - 3X3 CM



IRMO RED - 3X3 CM



IRMO BLUE BLACK - 5X5 CM



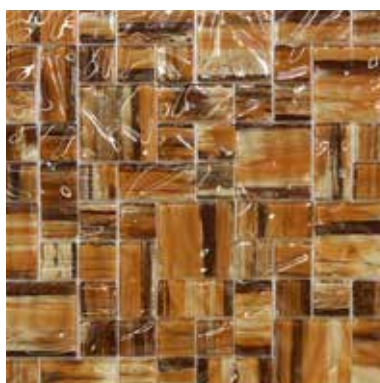
IRMO 156.152 - MUTAÇÃO



IRMO ROSE - 3X3 CM



IRMO CARAMEL - 3X3 CM



IRMO CARAMEL - MUTAÇÃO



IRMO GREENSAND - 3X3 CM

coleção *bolhas*



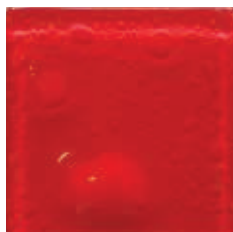
BI211



BI210



BE209



BE73



BE335



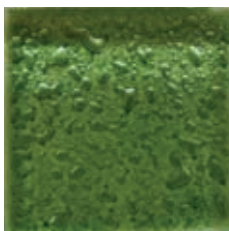
BE333



BI164



BI279



BI192



BI278



BE142



BI179



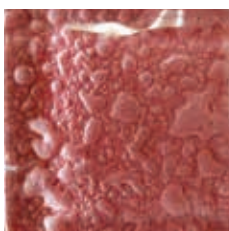
BE337



BE339



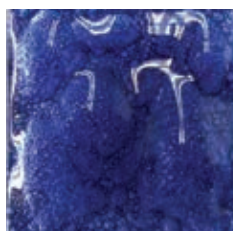
BI144



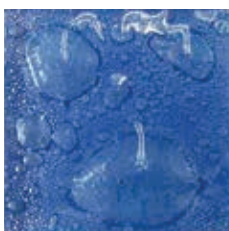
BI175



BI172



BE204



BE139



BE341

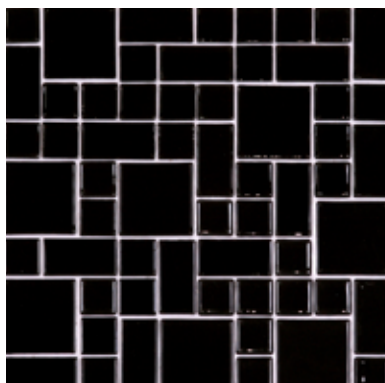


BI214

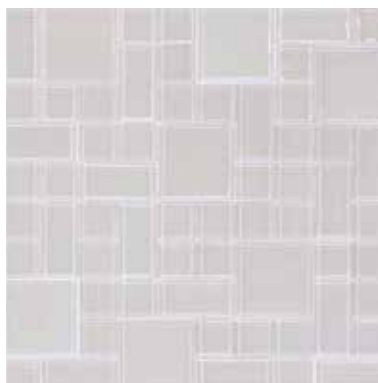


BE205

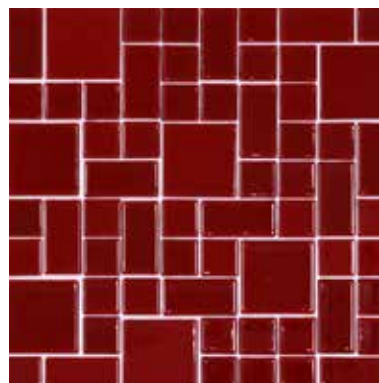
coleção *mutação*



MUT 161



MUT 150



MUT 118



MUT CRISTAL



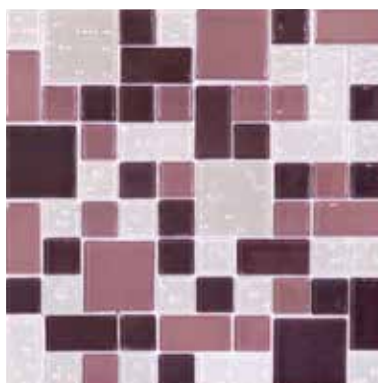
MUT 150.161



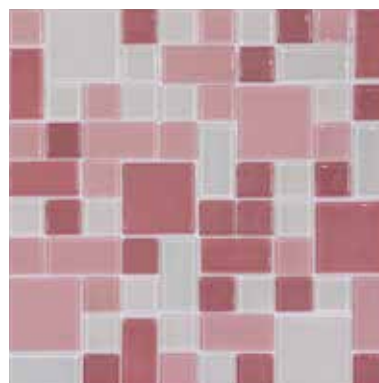
MUT BARROCA



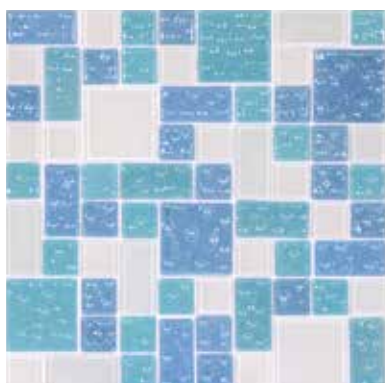
MUT CHAMA



MUT 131.145.209



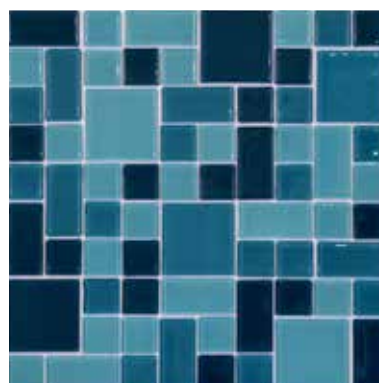
MUT 150.171.173



MUT OCEÂNICA

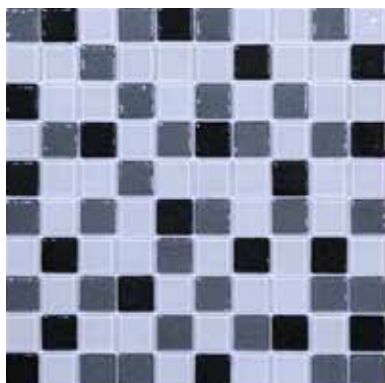


MUT 162.163.193

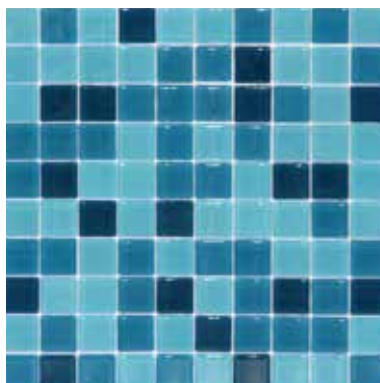


MUT 28.200.201

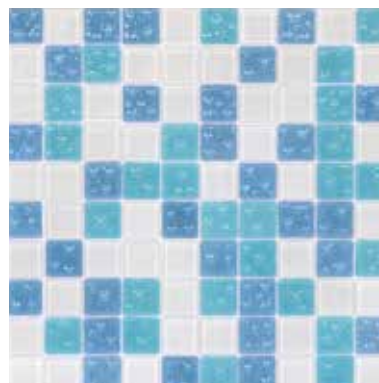
coleção *miscelâneas*



MISC CRISTAL



MISC NAÚTICA



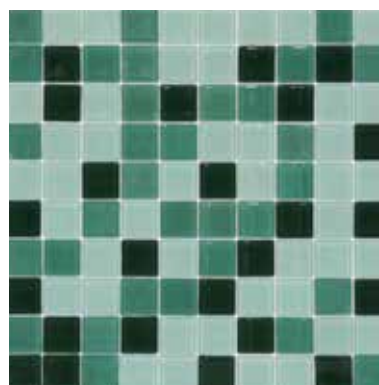
MISC OCEANO



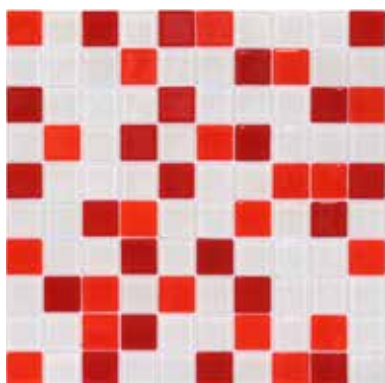
MISC TERRA



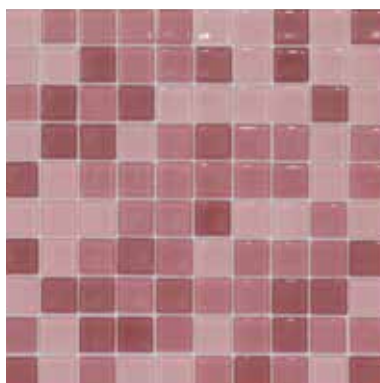
MISC MATA



MISC FLORESTA



MISC FOGO



MISC BABY

coleção *cristal*



C161



C166



C152



C154



C165



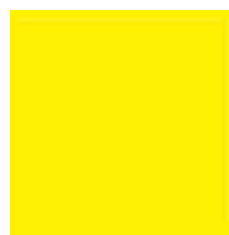
Q118



Q72



Q112



Q39



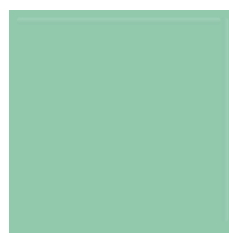
C156



C162



C163



C193



C330



C280



C178



C177



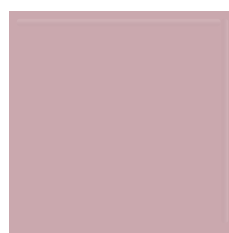
C190



C174



C173



C171



C145



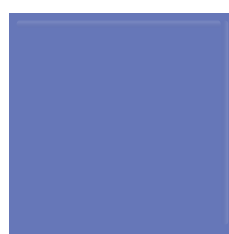
C131



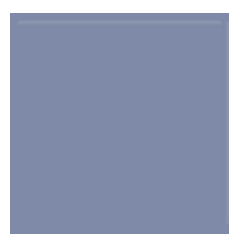
Q134



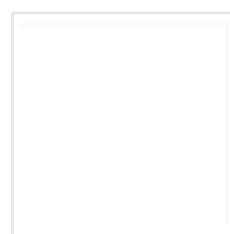
Q141



C129



C147



C150



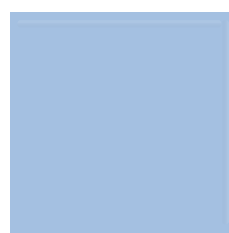
Q200



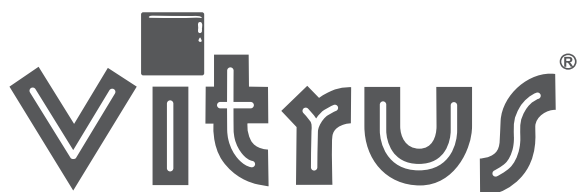
Q201



C28



C27



INFORMAÇÕES IMPORTANTES

Coleção	Disponível	Multiformato		
	Irregolare	3x3/3x6/6x6	5x5	3x3
Bolhas	Não	X		X
Cristal	Sim	X	X	X
Miscelâneas	Não	X	X	X
Monet	Sim	X	X	X
Mutação	Não	X		
Trace	Sim	X	X	X

Formatos	Dimensão Nominal	Dimensão Placa	Unid. Medida	Placas Cx	Áreas Placa	Kg Cx	m ² Cx
3x3	30x30x4 mm	315x315x4 mm	m ²	10	0,10	10	1,00
5x5	50x50x4 mm	310x310x4 mm	m ²	10	0,10	10	1,00
Multiformato	multiformatos	315x315x4 mm	m ²	10	0,10	10	1,00

RECOMENDAÇÕES DE USO

Os mosaicos de vidro tem superfície lisa, portanto, não recomendamos o uso em pisos de áreas molhadas, especialmente banheiros.

A instalação deve ocorrer somente se a superfície estiver plana e sem nenhum tipo de contaminação. Os mosaicos de vidro da Coleção Bolhas, não devem sob qualquer condição serem utilizadas em pisos e em piscinas, aquários ou banheiras, pois não devem ficar submersas.

Utilize argamassa específica para o produto adquirido, recomendamos Pastifix (Quartzobrás).

Contrate mão de obra especializada para instalação, qualquer falha no procedimento de colocação poderá comprometer a aderência do produto e sua estética.

Os processos de instalação, bem como tempo de cura, deve obedecer as orientações do fabricante da argamassa colante que será utilizada na instalação.

Antes de assentar o produto verifique todas as embalagens, de preferência avaliando as placas individualmente.